

# Day & Night Collections

Kitchen /  
Living /  
Bedroom /  
Walk-in closet /

# Day & Night Collections

---

## **Leonardo Collection**

Kitchen / Living Room

## **Donatello Collection**

Bedroom / Walk-In Closet

Fatto con  
passione in Italia  
Made with  
passion In Italy

# Index

K1 Group		4
Siamo Casa		6
Siamo Casa Contract		7
Onorificenze E Premi Honors And Awards		8
Designers		10
Collections		12
ROME	Kitchen / <b>Leonardo Collection</b> / SEK01	18
	Living Room / <b>Leonardo Collection</b> / SEL01	30
	Bedroom / <b>Donatello Collection</b> / SDB01	38
	Walk-In Closet / <b>Donatello Collection</b> / SDW01	48
LAKE COMO	Kitchen / <b>Leonardo Collection</b> / SEK02	62
	Living Room / <b>Leonardo Collection</b> / SEL02	74
	Bedroom / <b>Donatello Collection</b> / SDB02	82
	Walk-In Closet / <b>Donatello Collection</b> / SDW02	92
MILAN	Kitchen / <b>Leonardo Collection</b> / SEK03	106
	Living Room / <b>Leonardo Collection</b> / SEL03	118
	Bedroom / <b>Donatello Collection</b> / SDB03	126
	Walk-In Closet / <b>Donatello Collection</b> / SDW03	136
FLORENCE	Kitchen / <b>Leonardo Collection</b> / SEK04	150
	Living Room / <b>Leonardo Collection</b> / SEL04	162
	Bedroom / <b>Donatello Collection</b> / SDB04	170
	Walk-In Closet / <b>Donatello Collection</b> / SDW04	180

Kitchen Linosa Collection	190
Contract	227
Beds	272
Groups	278
Closets	284
Finishes, Woods, Colors and Fabrics	292
Romanelli Finishes	294

# K1 Group

Il più grande gruppo d'arredamento dell'America Latina



**K1 Group:** The largest furniture group in Latin America

45 MILA  
PUNTI VENDITA

45 THOUSAND  
STORES



PIÙ DI 200.000 m<sup>2</sup>  
DI AREA PRODUTTIVA

MORE THAN 200,000 m<sup>2</sup>  
OF PRODUCTION AREA



ESPORTAZIONI  
IN OLTRE 47 PAESI

EXPORTS TO MORE  
THAN 47 COUNTRIES



CAPACITÀ PRODUTTIVA ANNUALE:  
10,000 CONTAINERS

ANNUAL PRODUCTION  
CAPACITY: 10,000 CONTAINERS



Esperienza globale,  
visione industriale,  
passione per la casa

Global experience,  
industrial vision,  
passion for the home

Con oltre 30 anni di storia, il **Gruppo K1** è oggi il più grande gruppo dell'arredo casa in America Latina. Nato e cresciuto a Tupandi, nello stato brasiliano del Rio Grande do Sul, il Gruppo ha saputo coniugare visione industriale, capacità produttiva e una profonda attenzione al cliente, costruendo un ecosistema solido e innovativo nel mondo dell'arredamento.

Con una superficie produttiva che supera i **200.000 m<sup>2</sup>** e un team di circa **2.300 collaboratori**, K1 Group gestisce un portafoglio di brand complementari e riconosciuti:

**Kappesberg, UZ Utilidades, Idélii Ambientes, My Home, Bartzen e Siamo Casa.**

Questa diversificazione consente al Gruppo di coprire un ampio spettro di esigenze abitative, dalla produzione di mobili e complementi d'arredo fino agli accessori per la casa.

La presenza del Gruppo è capillare: oltre **45.000 punti vendita** in Brasile e una rete di esportazione che raggiunge **47 paesi** nel mondo. Questa espansione internazionale ha valso a K1 Group, per l'**ottavo anno consecutivo**, il riconoscimento come **maggior esportatore di mobili dell'America Latina**.

Con un fatturato annuo di circa **126 milioni di dollari**, K1 Group si posiziona tra le aziende leader del settore in Brasile.

La nascita di **Siamo Casa** rappresenta un passo strategico nella visione globale del Gruppo: un progetto che guarda all'Italia come punto di riferimento per il design e l'eccellenza manifatturiera. Con Siamo Casa, K1 Group porta la propria esperienza industriale in Europa, mettendola al servizio di una collezione che esprime tutto il fascino del vivere italiano.

Un ponte tra due mondi, dove il sapere artigianale incontra l'organizzazione e la visione internazionale di un grande player globale.

With a history reaching back more than 30 years, today the **K1 Group** is the largest home furniture group in Latin America. The Group, which originated and has developed at Tupandi, in the Brazilian state of Rio Grande do Sul, has successfully combined industrial vision, production capacity and a profound customer-orientation, building a sound, innovative ecosystem in the furniture world.

With a production area of more than **200,000 m<sup>2</sup>** and a team of about **2,300 employees**, K1 Group manages a portfolio of well-known, complementary brands:

**Kappesberg, UZ Utilidades, Idélii Ambientes, My Home, Bartzen and Siamo Casa.**

This diversification enables the Group to cover a broad spectrum of home furnishing needs, from the production of furniture and fittings through to home accessories.

The Group has a widespread presence: more than **45,000 stores** in Brazil and an export network reaching **47 countries** worldwide. This international expansion has also won K1 Group recognition as **Latin America's leading furniture exporter** for the **eighth consecutive years**.

With annual sales of about **126 million dollars**, K1 Group is a Brazilian industry leader.

The foundation of **Siamo Casa** is a strategic milestone in the Group's global vision: a project that looks to Italy as the benchmark of design and manufacturing excellence. With Siamo Casa, K1 Group brings its industrial experience to Europe, placing it at the service of a collection that expresses all the glamor of the Italian lifestyle.

A bridge between two worlds, where craftsmanship meets the organization and international vision of a major global player.

# Siamo Casa

100% Made in Italy

**S**iamo Casa nasce in Italia, ma con uno sguardo aperto al mondo. È il brand italiano del gruppo internazionale K1, realtà leader nell'arredo casa in Sud America, che ha scelto il Bel Paese per dare vita a un progetto ambizioso: unire il sapere artigianale italiano con una visione globale dell'abitare.

**Le nostre collezioni raccontano l'essenza del design Made in Italy:** cura del dettaglio, ricerca estetica, qualità dei materiali e una funzionalità pensata per la vita di tutti i giorni.

Anche se giovane, Siamo Casa ha radici profonde. Alle spalle c'è l'esperienza industriale di K1 Group, che da oltre trent'anni sviluppa soluzioni d'arredo per milioni di famiglie.

Questo connubio tra solidità e freschezza progettuale si traduce in ambienti belli da vivere, **pensati per rispondere alle esigenze reali dell'abitare contemporaneo.**

La produzione è affidata a una rete selezionata di partner italiani, che condividono la nostra attenzione alla qualità e alla sostenibilità. **Ogni elemento viene progettato e realizzato in Italia,** con materiali certificati e processi controllati, per offrire un prodotto affidabile, accessibile e autenticamente italiano.

Siamo Casa è più di un marchio: è un'idea di casa che parla linguaggi diversi, ma con un'identità chiara. **È lo stile italiano che si adatta al mondo.** È un ponte tra estetica e funzionalità. È la nostra risposta a chi cerca un modo nuovo di vivere l'arredo, senza rinunciare alla bellezza.

**S**iamo Casa was created in Italy, but looks outward to the world. It's the Italian brand of the international K1 group, South American home furnishing leader, which has chosen Italy as the location for an ambitious project that aims to combine the country's unique craftsmanship with a global home lifestyle vision.

**Our collections express the essence of Italian design:** attention to detail, sophisticated styling, quality of materials and the practicality demanded by everyday life.

It may be young, but Siamo Casa has deep roots behind it is the industrial experience of K1 Group, which has been developing furniture solutions for millions of households for more than thirty years.

This merging of solidity and a fresh design approach has created attractive interiors that are a joy to live in, **styled to meet the real needs of contemporary home life.**

Production is entrusted to a select network of Italian partners, who share our focus on quality and sustainability. **Every item is designed and produced in Italy,** with certified materials and controlled processes, to offer a reliable, affordable, authentically Italian product.

Siamo Casa is more than just a brand: it's an idea of the home, which speaks different languages, but with a clear identity. **It's Italian style, adaptable for the whole world.** It's a bridge between style and function. It's our solution for people seeking a fresh approach to furniture, without sacrificing beauty.

l'Italia che arreda  
il mondo.  
Italian furniture  
for the world.

# Siamo Casa Contract

**A**ccanto alle collezioni pensate per il retail, **Siamo Casa mette a disposizione una divisione dedicata al mondo contract,** pensata per dialogare con architetti, interior designer e sviluppatori immobiliari.

**Siamo Casa Contract** nasce per offrire soluzioni su misura, in grado di coniugare la flessibilità progettuale con l'efficienza produttiva. Una realtà snella, ma supportata da un gruppo internazionale come K1, capace di gestire commesse complesse, garantire tempi certi e mantenere un'elevata qualità in ogni fase del processo.

Dalle residenze private ai progetti di hotel, dalle forniture per il settore immobiliare fino agli spazi collettivi, **Siamo Casa Contract è il partner ideale per chi cerca un interlocutore unico:** capace di tradurre concept estetici in soluzioni industriali concrete, senza perdere di vista l'identità del progetto.

La nostra forza?

Un ponte tra cultura progettuale italiana e visione produttiva internazionale. Una filiera affidabile. Un'attenzione costante al design, alla funzionalità e al budget.

**Su misura, su progetto, su scala.**

Con Siamo Casa Contract il design italiano entra nei grandi progetti dell'abitare contemporaneo.

**A**longside its retail collections, **Siamo Casa has a division dedicated to the contract world,** equipped to dialogue with architects, interior designers and property developers.

**Siamo Casa Contract** was founded to offer bespoke solutions that combine flexible design with efficient production. A small, agile organization, but with the international K1 Group behind it, able to handle complex orders, ensure guaranteed delivery times and maintain high quality in every phase of the process.

From private homes to hotel projects, from contracts for the property sector through to institutions, **Siamo Casa Contract is the ideal partner for anyone in search of a single contact** able to translate aesthetic concepts into practical industrial solutions, without losing sight of the project's identity.

Our strength?

A bridge between Italian design culture and international productive vision. A reliable supply chain. A constant focus on design, practicality and budget.

**Bespoke, customized, on a large scale.**

Siamo Casa Contract brings Italian design into major contemporary home furnishing projects.

Dove il progetto  
incontra l'industria  
Where design  
meets industry

# Il Gruppo K1

## ha il bollino argenteo del protocollo GHG (gestione emissione gas serra)



**The K1 Group** has a silver badge GHG Protocol Program

**P**er vivere nella casa dei nostri sogni dobbiamo salvaguardare la nostra casa principale: il Pianeta Terra, per questo la sostenibilità è il nostro obiettivo più importante.

Per preservare la natura, contribuire a un'aria più pulita e garantire il benessere dei nostri dipendenti, le emissioni generate dalle caldaie, dai sistemi di verniciatura e dagli aspiratori dell'azienda vengono monitorate periodicamente e soddisfanno tutti i requisiti per evitare qualsiasi tipo di inquinamento.

Queste iniziative hanno portato al conseguimento del Bollino Argento del Protocollo GHG Brasile, nonché alla pubblicazione del nostro Inventario delle Emissioni di Gas Serra, che verrà reso disponibile alla consultazione.

**I**n order for everyone to live in the house of their dreams, we need to protect our greatest home: Planet Earth. Therefore, our major commitment is to sustainability.

With the goal of preserving nature, contributing to cleaner air, and taking care of the well-being of our employees, the emissions generated by the boilers, painting systems, and exhaust fans of the company are periodically monitored and meet all requirements to avoid any kind of pollution.

These actions have resulted in the receipt of the Silver Seal in the Brazilian GHG Protocol Program, as well as the publication of our greenhouse gas inventory, which will be available for consultation.

## Ma cosa significa questo bollino?

Il bollino argenteo conferito dal Protocollo GHG Brasile significa trasparenza nei rendiconti delle aziende che completano i propri inventari delle emissioni di gas serra.

Questo bollino è motivo di orgoglio e conferma che il Gruppo K1 si impegna a fondo per decarbonizzare le proprie procedure, allineandosi agli obiettivi di sviluppo sostenibile, consapevole della responsabilità che deriva dall'essere il più grande gruppo di produzione arredamento dell'America Latina e contribuendo a minimizzare gli effetti che il cambiamento climatico ha sulla collettività.

## But, what does this seal mean?

The Silver Seal granted by GHG Protocol Brasil means transparency in the reports of companies that completely prepare their Greenhouse Gas Inventories.

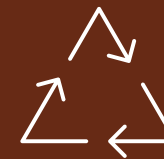
The Seal is a source of pride and the certainty that the K1 Group spares no effort to decarbonize its processes, being aligned with the Sustainable Development Goals, understanding the responsibility of being the largest Furniture Group in Latin America and contributing to minimizing the effects that climate change causes to society.



Marchio della gestione forestale responsabile  
The mark of responsible forestry

Cercate i nostri prodotti con certificato FSC®.  
Look for our FSC® certified products.

Educazione ambientale  
Environmental education



Riciclaggio della plastica  
Plastic recycling



Area di conservazione permanente  
Permanent preservation area



Impianto di trattamento delle acque reflue  
Wastewater treatment plant (WWTP)



Riutilizziamo il 98% dell'acqua consumata nei nostri processi industriali  
We reuse 98% of the water consumed in our industrial processes



Energia proveniente al 100% da fonti rinnovabili  
100% Renewable Source Energy

# Designers

Fabio Bucco and Gianni Roccabruna

L'idea che abita ogni spazio nasce dalla cucina, ma si espande naturalmente verso il living: è una visione progettuale che supera i confini dei singoli ambienti e interpreta la casa come un ecosistema armonico, fluido, aperto alla relazione e alla funzionalità. Un'offerta integrata e coerente, capace di generare valore e consolidare relazioni. Un linguaggio abitativo che parla di multifunzionalità, eleganza quotidiana e coesione stilistica. Questa è la nostra idea di total living: ogni elemento dialoga con l'altro, ogni spazio si completa in un racconto unitario.

## Stile che nasce dal pensiero

Ripensare la casa non è più un vezzo estetico, ma un'esigenza concreta.

Oggi la bellezza non è separata dalla funzione: l'una sostiene l'altra in un equilibrio consapevole.

Da qui nasce un nuovo vocabolario del design: essenziale, creativo, funzionale.

Un'estetica ispirata a un minimalismo che non rinuncia al calore, a un'idea di progetto dove l'arte incontra la vita reale.

Gli arredi non sono più oggetti isolati, ma sistemi intelligenti e versatili, pensati per rispondere a molteplici funzioni e mantenere un'identità stilistica forte e riconoscibile in tutta la casa.

## Il nostro racconto

Progettiamo per un mercato globale, con un cuore profondamente italiano.

Crediamo che stile e qualità non debbano fermarsi alla cucina o al soggiorno, ma fluire in ogni ambiente dell'abitare contemporaneo.

Il nostro impegno è portare avanti una visione integrata della casa, arricchendo la nostra offerta con soluzioni modulari, coordinate, capaci di creare continuità estetica e funzionale tra gli spazi.

Innovazione, ricerca e flessibilità sono i nostri strumenti.

Ci permettono di anticipare i desideri del mercato — retail e contract — e offrire risposte concrete alle nuove esigenze dell'abitare.

Perché per noi, abitare non è solo vivere in uno spazio: è sentirlo proprio, ogni giorno, in ogni dettaglio.

The integral furnishing concept starts from the kitchen but expands naturally towards the living room: it's a design vision that reaches beyond the confines of the individual interiors and views the home as a harmonic, fluid ecosystem, open to relationships and practical demands. A coherent, integrated offering that generates value and consolidates relationships. A home furnishing language based on multifunctionality, everyday elegance and stylistic unity. This is our total living concept: every item joins in the dialogue, every space tells its part of the overall story.

## Style born from thought

Rethinking the home is no longer an aesthetic whim: it's a tangible need.

Today, beauty and function are one, each supporting the other in an intelligent balance.

This generates a new design vocabulary: simple, creative, functional.

An aesthetic inspired by a minimalism that still insists on warmth, a design idea where art meets real life.

Furniture no longer consists of isolated objects; it forms smart, versatile systems, designed to fulfil multiple functions and maintain a strong, distinctive stylistic identity throughout the home.

## Our story

We design for a global market, with a profoundly Italian heart.

We believe that style and quality shouldn't stop at the kitchen or living room, but should flow on into every room of the contemporary home.

Our mission is to implement an integrated vision of the home, enriching our offer with coordinated, modular solutions that create aesthetic and functional continuity between rooms.

Our tools are innovation, research and flexibility.

Thanks to them, we can be ready for the changing demands of the market — retail and contract — and provide effective solutions to the needs of the latest lifestyles.

Because we want people not just to live in spaces, but to feel them truly their own, every day, in every detail.

Ilenia Viscardi

L'abbraccio come gesto universale  
Il progetto di questa camera nasce da un gesto semplice ma potente: l'abbraccio. Un linguaggio universale che comunica protezione, accoglienza, presenza. L'elemento da cui tutto parte è il comodino, con due volumi curvi che si avvicinano e si compenetrano, come due corpi che si incontrano. Questa forma è diventata il filo conduttore di tutti gli arredi della collezione, definendo un'estetica morbida, essenziale, ma carica di significato. Con cura e astuzia, è stato inserito anche l'elemento della luce, integrata con discrezione per amplificare questo senso di abbraccio: una luce che non invade, ma accompagna, sottolinea, accende l'intimità dello spazio. L'abbraccio è il concetto che guida l'intero ambiente: un rifugio che accoglie, che offre equilibrio, che non impone ma sostiene.

## Materiali, struttura, internazionalità

La scelta dei materiali segue una logica precisa: il metallo, sottile ma resistente, costruisce la struttura portante, garantendo solidità e leggerezza visiva. È il segno grafico che sostiene e disegna, senza mai sovrastare. Accanto a questo, elementi in cuoio con impunture preziose introducono un dettaglio caldo e funzionale: piccole "swatatas" contenitive, pensate per accogliere oggetti personali. Un gesto di cura, in coerenza con l'idea dell'abbraccio che custodisce ciò che ci è più vicino. I colori, selezionati con attenzione, sono studiati per combinarsi tra loro in modo fluido, creando armonie che funzionano in ogni contesto culturale. Questo rende la collezione altamente versatile, in grado di abitare ambienti diversi nel mondo, adattandosi senza mai perdere la propria identità.

## Dimensioni e adattabilità degli spazi

Ogni elemento è stato progettato pensando alla doppia esigenza di adattabilità: spazi ridotti, come quelli del mondo contract e dell'hotellerie urbana, ma anche ambienti più ampi e residenziali. I letti esistono in due varianti: una più generosa, con testiera imbottita pensata per spazi importanti; l'altra più snella, con linee tese e definite, ideale per chi non vuole rinunciare al design anche in ambienti più contenuti. Le proporzioni, i materiali e le soluzioni costruttive rispondono al desiderio di portare ovunque un'idea precisa di accoglienza e di eleganza italiana.

The embrace, a universal gesture  
This bedroom's design originates in a simple but powerful gesture: the embrace. A universal language that communicates protecting, welcoming, being there. It all starts with the nightstand, two curved forms that meet and intertwine, like two bodies meeting. This form becomes the thread linking all the collection's furniture and defines an aesthetic that's soft, simple but full of meaning. Carefully and cleverly, we also included light, discreetly integrated to amplify this impression of an embrace: light that's never invasive but acts as a friendly companion, emphasizing and illuminating the room's intimate character. The embrace is the underlying concept of the whole room: a tranquil, welcoming, gently supportive refuge.

## Materials, structure, internationalism

The materials are chosen on the basis of clear criteria: the bearing structure is in slender but strong metal, guaranteeing solidity but with a look of lightness. It's the graphic form that supports and styles without ever predominating. Alongside it, exquisitely stitched leather features add a warm, convenient detail: little pocket emptiers for storing personal items. Another form of care, mirroring the idea of the embrace and keeping safe the things dearest to you. The colors are meticulously chosen to flow into each other, creating harmonies that work in every cultural context. This makes the collection extremely versatile, able to fit into different rooms worldwide, adapting without ever losing its identity.

## Dimensions and adaptability

Every item has been designed to fulfil both sets of needs: small spaces, like those of the contract and urban hotel sector, or larger, residential interiors. Beds are available in two variants: one larger, with padded headboard, for more spacious interiors, and the other more slender with clear, taut lines, ideal for anyone who still seeks style even in smaller rooms. The proportions, materials and construction methods reflect the determination to offer a distinctively Italian type of comfort and elegance, everywhere.

# Collections

Kitchen | Living room | Bedroom | Walk-in closet

**L**e collezioni Siamo Casa nascono da un'idea semplice ma ambiziosa: portare la bellezza e l'intelligenza del design italiano nelle case di tutto il mondo.

Progettate da designer italiani e realizzate interamente in Italia, le nostre cucine, i soggiorni, le camere da letto e le cabine armadio esprimono il meglio del **saper fare artigianale**, con soluzioni pensate per **semplificare la vita quotidiana**, valorizzare gli spazi e rispondere alle esigenze dell'abitare contemporaneo.

Ogni collezione è un perfetto equilibrio tra **funzionalità e fascino**, tra estetica e praticità: arredi dal linguaggio elegante e accessibile, pensati per chi desidera qualità e stile senza compromessi. La cura nei dettagli, la scelta dei materiali, la versatilità dei moduli e l'attenzione all'ergonomia raccontano una progettualità consapevole, capace di adattarsi a contesti diversi — dalla casa privata al settore contract.

Siamo Casa parla italiano in ogni sua espressione. Non solo nella produzione, affidata a una filiera italiana certificata, ma anche nel modo in cui interpreta l'abitare: con gusto, intelligenza e un senso innato per la bellezza.

**Collezioni pensate per durare nel tempo, progettate per emozionare ogni giorno.**

Questa è la nostra idea di Made in Italy: autentica, funzionale, contemporanea.

**T**he Siamo Casa collections originate from a simple but ambitious idea: to bring the beauty and intelligence of Italian designs into homes all around the world.

Styled by Italian designers and produced entirely in Italy, our kitchens, living rooms, bedrooms and walk-in closets express the best **craftsmanship**, with solutions that **simplify the daily routine**, make the most of spaces and meet the demands of the contemporary home lifestyle.

Every collection provides the perfect blend of **convenience and glamour**, design and function: elegant, affordable furniture for those who insist on the best in quality and style.

The exquisite details, the choice of materials, the modules' versatility and the care dedicated to ergonomics all speak of meticulous design able to adapt to different contexts — from the private home to the contract sector.

Siamo Casa speaks Italian in all its aspects. Not just in its production, by a certified Italian supply chain, but also in the lifestyle it reflects: tasteful, intelligent and with an innate sense of beauty.

**Collections intended to last over time, designed to speak to the emotions every day.**

This is our idea of Made in Italy: authentic, practical, contemporary.

# Design italiano per vivere ogni giorno con stile

## Italian design for living every day with style

### Ispirazioni senza tempo: l'omaggio ai Maestri del Rinascimento

In un'epoca in cui il design si intreccia con la funzionalità, **Siamo Casa** trae ispirazione dai grandi maestri del Rinascimento italiano per dare nome alle sue due collezioni: **Leonardo** e **Donatello**. Due icone di genialità e innovazione che diventano simboli di una nuova visione dell'abitare, dove estetica, praticità e cultura si incontrano in equilibrio perfetto.

#### Leonardo Collection

Ispirata al genio universale di Leonardo da Vinci, questa collezione abbraccia le aree cucina e living con soluzioni versatili, eleganti e intelligenti. Ogni ambiente è progettato per adattarsi alle esigenze del vivere contemporaneo, senza mai rinunciare al gusto per il dettaglio e alla bellezza che sa stupire ogni giorno.

#### Donatello Collection

Prende il nome dal pioniere della scultura rinascimentale, maestro di forme essenziali e proporzioni armoniche. La collezione Donatello veste le camere da letto e le cabine armadio con uno stile sobrio ma ricercato, in cui funzionalità e raffinatezza si fondono in soluzioni d'arredo su misura, capaci di valorizzare ogni spazio.

Con queste collezioni, **Siamo Casa** rende omaggio al patrimonio artistico italiano reinterpretandolo in chiave moderna. Il risultato è una proposta di arredi **Made in Italy** pensata per chi desidera vivere ogni giorno circondato dall'arte del buon abitare — un ponte tra storia e contemporaneità, tra sogno e concretezza.

### Timeless inspirations: homage to the Renaissance Masters

In an age when design goes hand-in-hand with function, **Siamo Casa** takes inspiration from the great masters of the Italian Renaissance for the names of its two collections: **Leonardo** and **Donatello**. Two icons of genius and innovation who now symbolize a fresh vision of home design, where style, convenience and culture meet in perfect harmony.

#### Leonardo Collection

Inspired by the universal genius of Leonardo da Vinci, this collection embraces the kitchen and living areas with versatile, elegant, smart solutions. Every room is designed to adapt to the demands of contemporary life, without ever sacrificing a taste for detail and beauty that will bring delight to every day.

#### Donatello Collection

Named after the pioneer of Renaissance sculpture, the master of simple forms and perfect proportions. The Donatello collection decorates bedrooms and walk-in closets with an understated, sophisticated style, where practicality and refinement merge in bespoke furnishing solutions that make the most of every space.

With these collections, **Siamo Casa** celebrates Italy's artistic heritage and reinterprets it for the modern age. The result is a **Made in Italy** furniture selection for those who want to spend every day surrounded by the art of good home living - a bridge between history and the contemporary, dream and reality.

# Rome

## COLLECTIONS

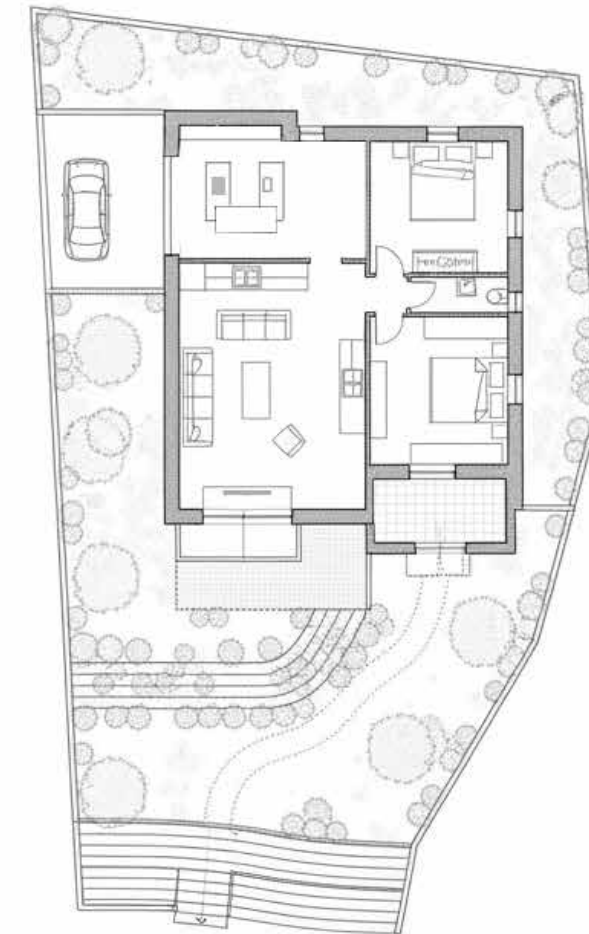
Rome House

DESIGN: Fabio Bucco / Ilenia Viscardi

K1 Design Center Italy

Roma è un mosaico di epoche sovrapposte: antichi fori, basiliche rinascimentali e piazze barocche convivono in un'armonia senza tempo. Camminare per le sue strade significa attraversare secoli di storia, arte e cultura. È una città che incanta con la sua maestosità e ispira con la sua vitalità, dove il passato e il presente si fondono in un dialogo continuo.

Rome is a mosaic of eras, overlaid through the centuries: ancient forums, Renaissance basilicas and Baroque squares all combine in timeless harmony. As you walk its streets, you pass through centuries of history, art and culture. It's a city that enchants with its magnificence and inspires with its vitality, where past and present merge in a continuous dialogue.



Kitchen / **Leonardo Collection** / SEK01  
Living Room / **Leonardo Collection** / SEL01  
Bedroom / **Donatello Collection** / SDB01  
Walk-In Closet / **Donatello Collection** / SDW01

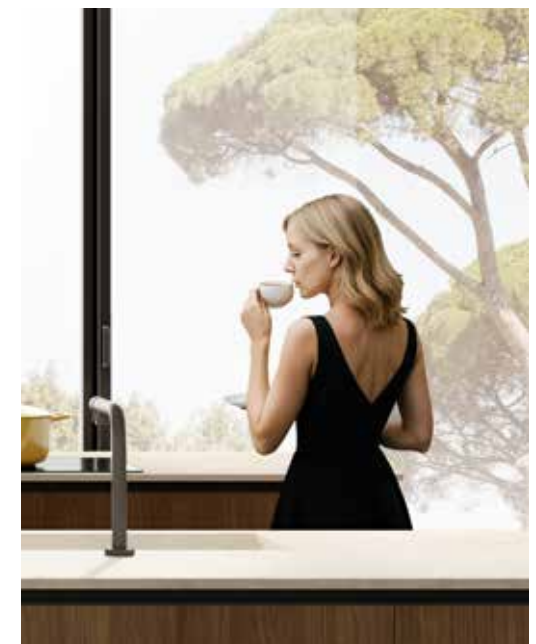
# Kitchen

LEONARDO COLLECTION

## SEK01

Design essenziale e materiali resistenti si incontrano in una cucina pensata per accompagnare ogni momento della tua giornata.

Simple design and durable materials meet in a kitchen conceived for use in every moment of your day.







SEK01







SEK01



In questa cucina convivono equilibrio e calore. Le proporzioni armoniose, i materiali autentici e la luce che accarezza le superfici creano uno spazio accogliente e senza tempo. Una cucina che unisce la solidità della tradizione al gusto contemporaneo, pensata per vivere ogni giorno con naturale eleganza.

Kitchen that combines style with warmth. The impeccable proportions, the authentic materials and the light that caresses the surfaces create a welcoming, timeless interior. A kitchen that blends the solidity of tradition with contemporary taste, for living every day with natural elegance.

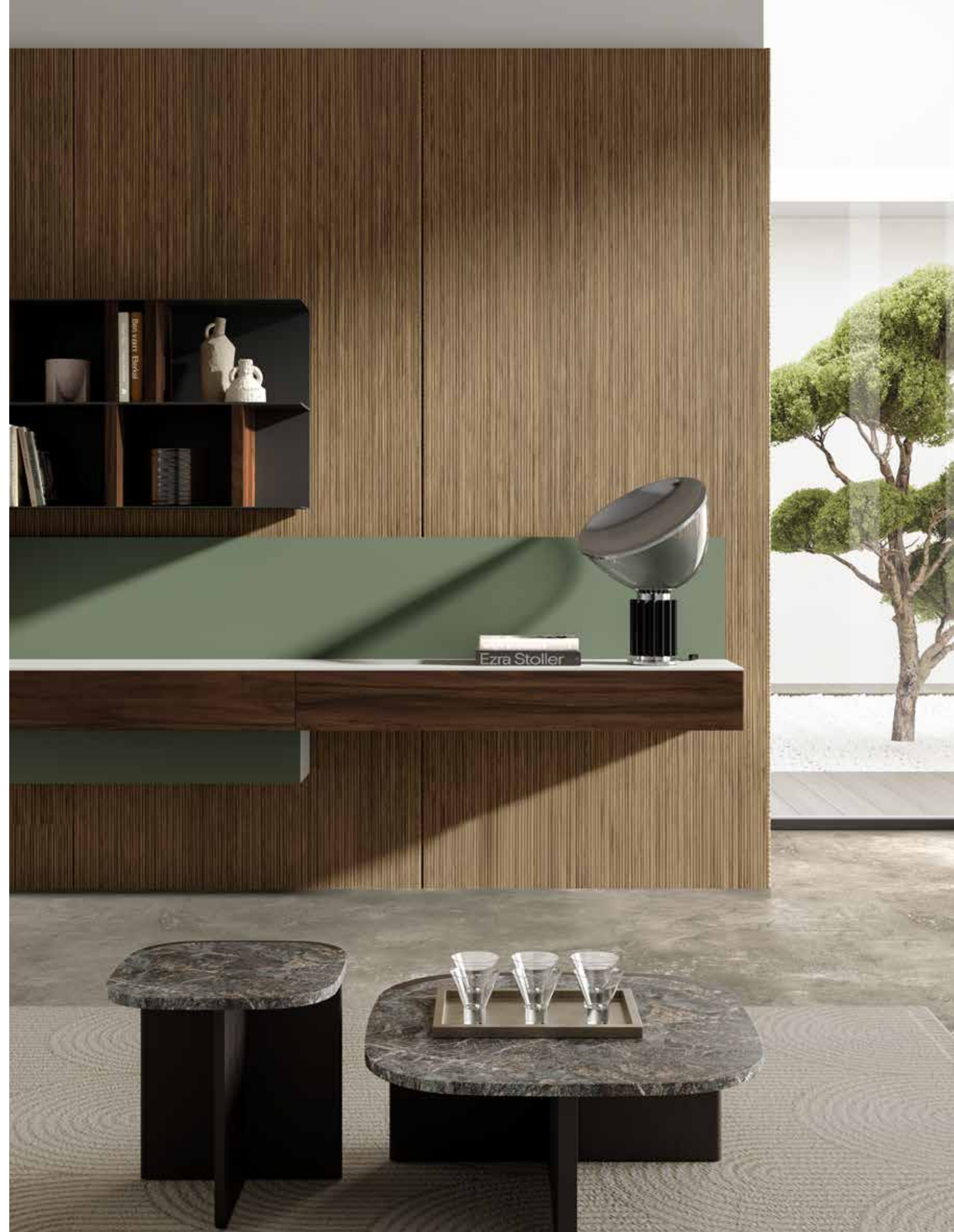
# Living room

LEONARDO COLLECTION

## SELO1

Geometrie leggere e arredi modulari creano un living che evolve con te, tra relax e convivialità.

Light geometrical forms and modular furnishings create a living room that evolves with you, for relaxation and entertainment.







SELO1



SELO1

Un living che unisce eleganza e calore, creando uno spazio dove ogni gesto trova il suo posto. Linee armoniose e materiali raffinati evocano la storia e la maestosità della città eterna, trasformando l'ambiente in un cuore pulsante della casa.

A living room that blends elegance with warmth, with the right space for every activity. Attractive lines and refined materials evoke the story and magnificence of the Eternal City, transforming the interior into the vibrant heart of the home.

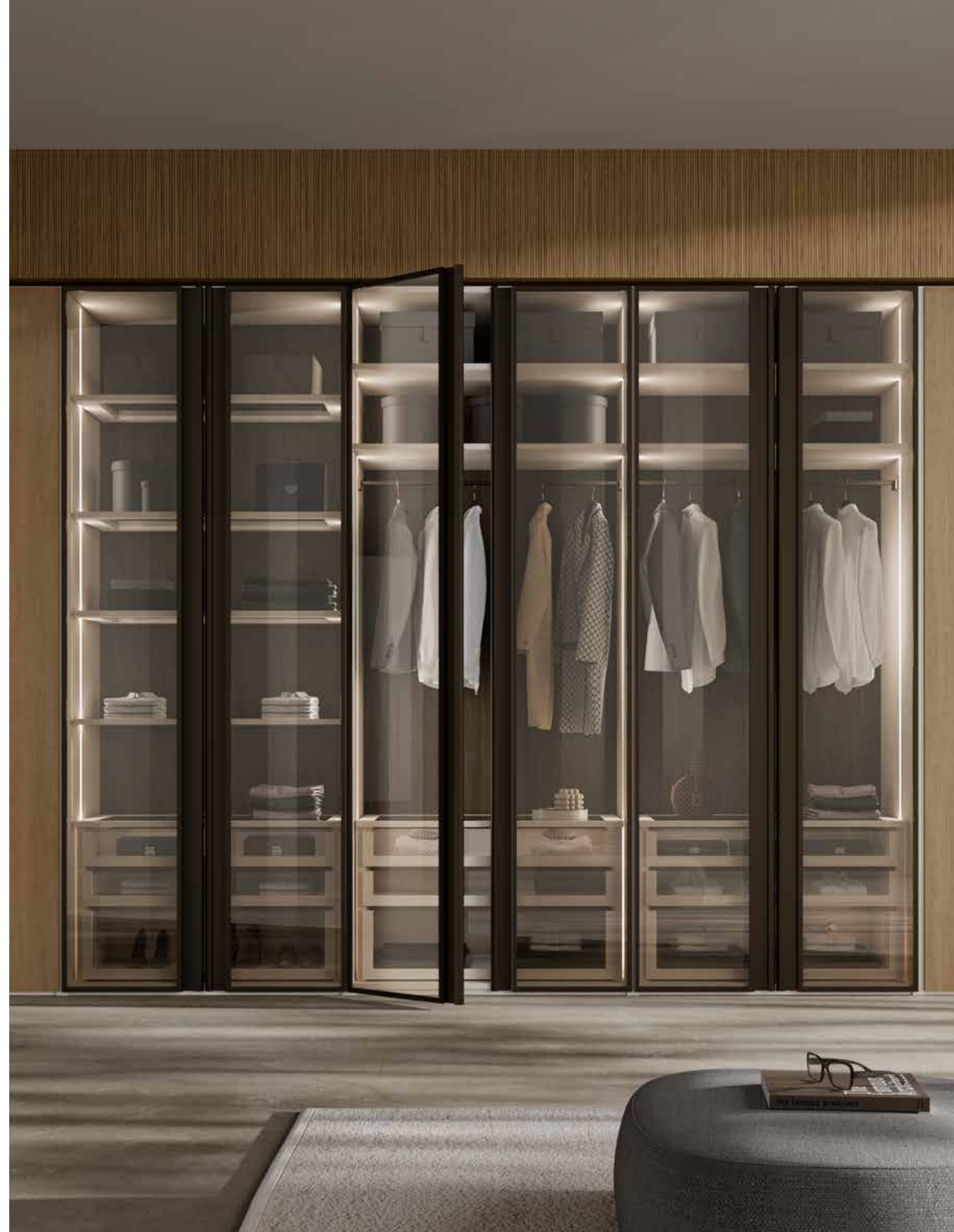
# Bedroom

DONATELLO COLLECTION

## SDB01

Materiali caldi, linee morbide e proporzioni bilanciate per una zona notte dedicata al benessere.

Warm materials, soft lines and balanced proportions for a bedroom focused on wellbeing.





SDB01





SDB01

## SDB01

L'eleganza incontra la quiete. Una camera che accoglie, protegge e racconta uno stile fatto di semplicità e calore, dove ogni dettaglio invita al riposo.

Elegance meets tranquility. A room that welcomes and protects, in a warm, simple style where every detail encourages you to rest.



# Walk-in closet

DONATELLO COLLECTION

## SDW01

Massima organizzazione, libertà compositiva e dettagli curati per valorizzare ogni capo.

Impeccable organization, compositional freedom and details designed to care for every garment.











Una cabina armadio che invita a rallentare, avvolgendo con calore e armonia. Dettagli curati, materiali autentici e proporzioni equilibrate trasformano lo spazio in un rifugio elegante, dove il relax quotidiano diventa un piccolo rituale di bellezza.

A walk-in closet with a warmth and harmony that invite you to slow down. Exquisite details, authentic materials and balanced proportions transform the space into an elegant refuge, where daily relaxation becomes a little beauty ritual.



# Lake Como

## COLLECTIONS

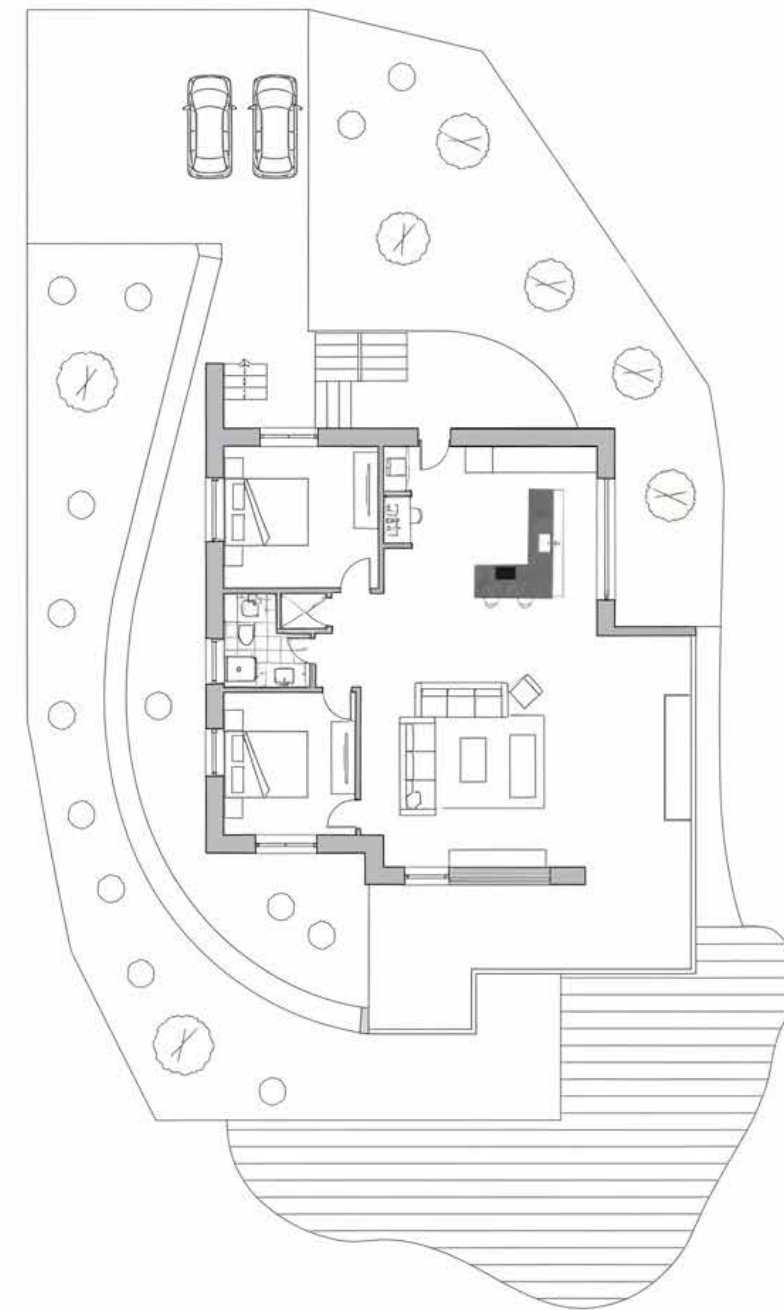
Lake Como House

DESIGN: Fabio Bucco / Ilenia Viscardi

K1 Design Center Italy

Il Lago di Como è un luogo sospeso tra cielo e acqua, incorniciato da montagne verdi e punteggiato da ville storiche e giardini lussureggianti. Questa regione è celebre per la sua tradizione nella produzione della seta e per essere stata fonte d'ispirazione per artisti e scrittori. È un rifugio di eleganza e tranquillità, dove ogni scorcio invita alla contemplazione e al benessere.

Lake Como is a place suspended between sky and water, framed by green mountains and dotted with historic villas and lush gardens. This region is famous for its silk-producing tradition and as the inspiration of artists and writers. It's a refuge of elegance and tranquility, where every view is an invitation to contemplation and wellbeing.



Kitchen / **Leonardo Collection** / SEK02  
Living Room / **Leonardo Collection** / SEL02  
Bedroom / **Donatello Collection** / SDB02  
Walk-In Closet / **Donatello Collection** / SDW02

# Kitchen

LEONARDO COLLECTION

## SEK02

Funzionalità, ergonomia e stile:  
una cucina che unisce estetica  
e praticità in ogni dettaglio.

Convenience, ergonomics and style:  
a kitchen that's practical and good looking  
in every detail.









SEK02







# Living room

LEONARDO COLLECTION

## SELO2

Spazi aperti, armonia visiva e contenimento su misura: un soggiorno che unisce estetica e funzione.

Open spaces, visual harmony and made-to-measure storage: a living room that combines style with function.





SELO2



SELO2



## SELO2

Questo living avvolge con atmosfere rilassate e raffinate. Toni delicati, superfici morbide e luce naturale rendono lo spazio un rifugio dove il tempo rallenta e ogni momento di convivialità diventa speciale.

This living room embraces us in a relaxed, refined mood. Delicate colors, soft surfaces and natural light make the interior a refuge where time slows down and all time spent with others becomes special.

# Bedroom

DONATELLO COLLECTION

## SDB02

Eleganza funzionale e soluzioni contenitive intelligenti definiscono una camera pensata per il tuo riposo.

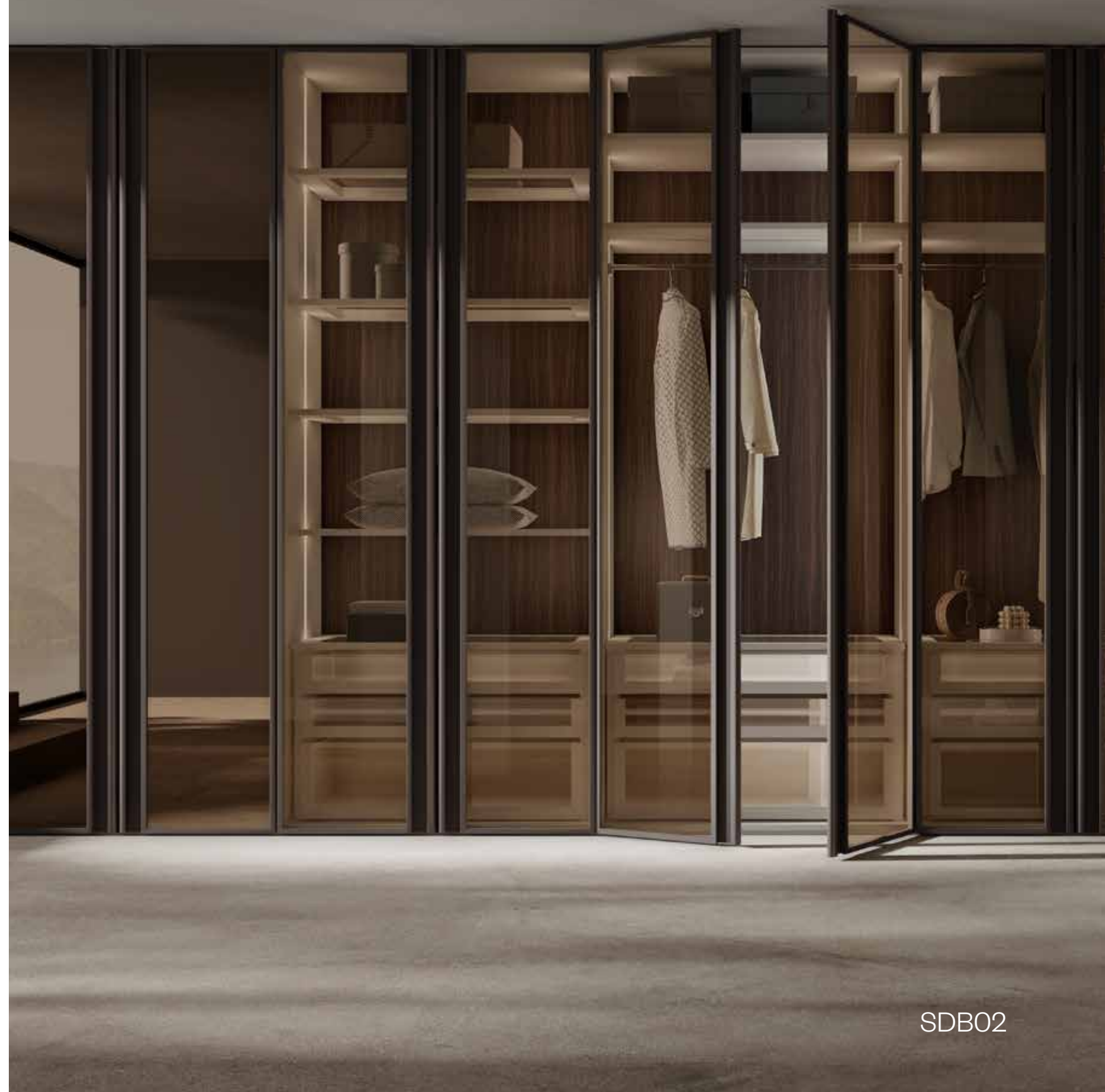
Functional elegance and smart storage solutions for a truly restful bedroom.











# Walk-in closet

DONATELLO COLLECTION

## SDW02

Un sistema aperto, elegante e funzionale:  
il tuo stile prende spazio con ordine  
e personalità.

An open, elegant, convenient system:  
your style occupies space neatly  
and with a distinctive personality.









Come il paesaggio che la circonda, questa cabina è sobria, raffinata e armoniosa. Funzionalità e bellezza si incontrano, trasformando l'organizzazione degli spazi in un gesto naturale e piacevole.

Like the landscape around it, this walk-in closet is tasteful, refined and harmonious. Practicality and beauty meet to make the organization of spaces both natural and pleasant.





# Milan

## COLLECTIONS

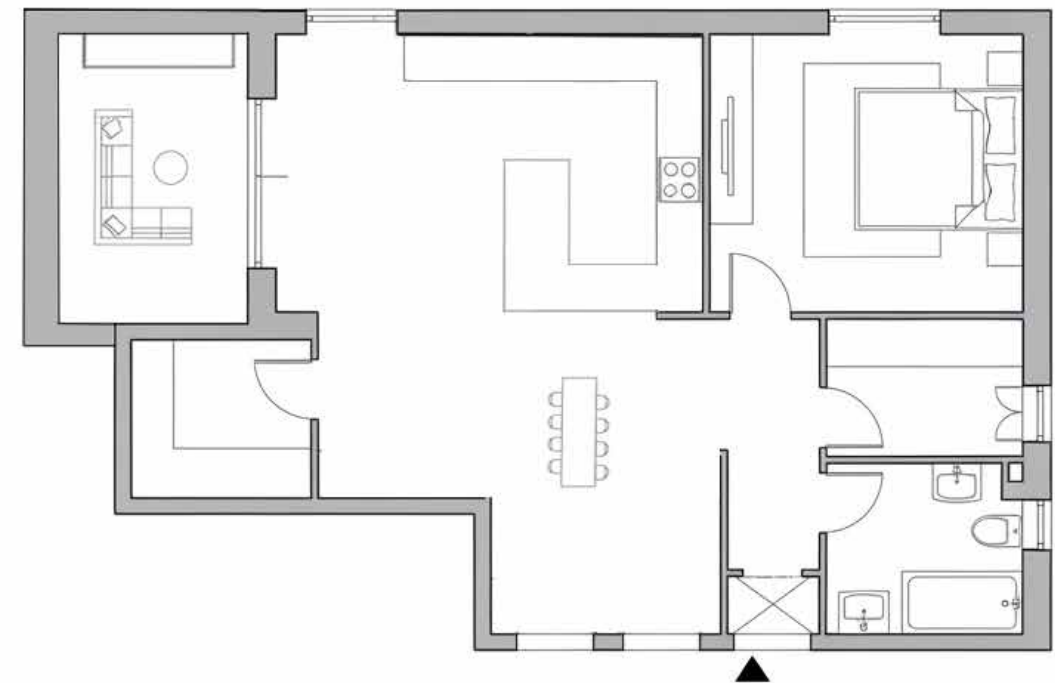
Milan House

DESIGN: Fabio Bucco / Ilenia Viscardi

K1 Design Center Italy

Milano è una città che guarda al futuro senza dimenticare le sue radici. Centro pulsante di moda, architettura e creatività, ospita eventi internazionali come il Salone del Mobile e il Fuorisalone, che attirano talenti da tutto il mondo. Le sue vie eleganti e i suoi spazi contemporanei riflettono un'anima dinamica e cosmopolita, dove l'estetica si sposa con la funzionalità.

Milan is a city that looks to the future without forgetting its roots. A vibrant hub of fashion, architecture and creativity, it hosts international events including Salone del Mobile and Fuorisalone, which attract talented people from all over the world. Its elegant streets and contemporary spaces reflect a dynamic, cosmopolitan soul, where style and function are one.



Kitchen / **Leonardo Collection** / SEK03  
Living Room / **Leonardo Collection** / SEL03  
Bedroom / **Donatello Collection** / SDB03  
Walk-In Closet / **Donatello Collection** / SDW03

# Kitchen

LEONARDO COLLECTION

## SEK03

Volumi ben distribuiti e finiture di qualità per una cucina che si adatta ai tuoi spazi e al tuo modo di vivere.

Well-arranged volumes and quality finishes in a kitchen that adapts to your spaces and lifestyle.









## SEK03

Una cucina che parla il linguaggio della città: sobria, sofisticata, contemporanea. Volumi netti, materiali materici e soluzioni funzionali danno vita a un ambiente versatile, pensato per chi ama la praticità senza rinunciare allo stile.

A kitchen that talks the language of the city itself: efficient, sophisticated, contemporary. Clear forms, tactile materials and functional features create a versatile interior, designed for those who love convenience but still insist on style.



SEK03



# Living room

LEONARDO COLLECTION

## SELO3

Un ambiente dove design e comfort si incontrano, pensato per vivere e accogliere ogni giorno.

A room where design and comfort meet, for living and entertaining in every day.







SELO3



## SELO3

Un living dallo stile essenziale e contemporaneo, pensato per chi ama linee pulite e spazi dinamici. La combinazione di materiali selezionati e design funzionale crea un ambiente versatile, perfetto per vivere la città anche dentro casa.

A living room in simple, contemporary style, for lovers of uncluttered lines and dynamic spaces. The combination of select materials and functional design creates a versatile interior, perfect for enjoying the city even inside the home.

# Bedroom

DONATELLO COLLECTION

## SDB03

Un equilibrio perfetto tra estetica e comfort per trasformare ogni notte in un'esperienza rigenerante.

A perfect blend of style and comfort to make every night a regenerative experience.





SDB03



SDB03





# Walk-in closet

DONATELLO COLLECTION

## SDW03

Modularità, capienza e raffinatezza per un ambiente dove ogni cosa trova il suo posto.

Modularity, storage capacity and style in an interior with a place for everything.









Una cabina armadio funzionale e sofisticata, dove le linee pulite e i materiali selezionati creano uno spazio versatile. Ordine e stile convivono con semplicità, perfetti per la vita urbana.

A practical, sophisticated walk-in closet, where the immaculate lines and select materials create a versatile space. Neat and stylish yet simple, perfect for urban life.





# Florence

## COLLECTIONS

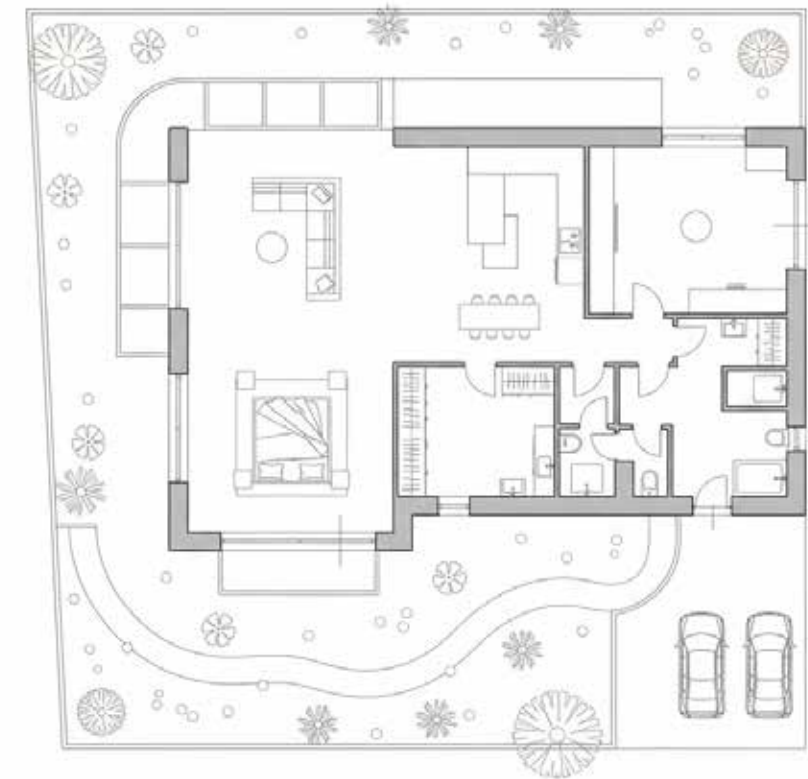
Florence House

DESIGN: Fabio Bucco / Ilenia Viscardi

K1 Design Center Italy

Firenze è un laboratorio a cielo aperto di bellezza e innovazione. Le sue strade narrano storie di artisti, filosofi e mecenati che hanno plasmato il pensiero occidentale. Dai capolavori di Brunelleschi e Michelangelo alle botteghe artigiane che ancora oggi animano i suoi quartieri, Firenze è un invito a vivere l'arte come parte integrante della quotidianità.

Florence is an open-air workshop of beauty and innovation. Its streets tell the stories of artists, philosophers and artistic patrons who have shaped western thought. From the masterpieces of Brunelleschi and Michelangelo to the craft workshops still found across the city today, Florence extends an invitation to make art an integral part of daily life.



Kitchen / **Leonardo Collection** / SEK04  
Living Room / **Leonardo Collection** / SEL04  
Bedroom / **Donatello Collection** / SDB04  
Walk-In Closet / **Donatello Collection** / SDW04

# Kitchen

LEONARDO COLLECTION

## SEK04

Linee pulite e soluzioni intelligenti rendono questa cucina un ambiente accogliente e sempre in ordine.

Immaculate lines and smart solutions make this kitchen a welcoming interior that's always neat and tidy.







SEK04



SEK04





## SEK04

Linee equilibrate, finiture ricercate e dettagli curati trasformano la funzionalità in bellezza. Un omaggio alla tradizione artigianale italiana, reinterpretata in chiave moderna e luminosa.

Stylish lines, exquisite finishes and fine details transform functionality into beauty. A celebration of the Italian craft tradition, given a radiant modern reinterpretation.



# Living room

LEONARDO COLLECTION

## SELO4

Il tuo tempo, il tuo stile: un living progettato per rispondere a ogni esigenza di bellezza e praticità.

Your time, your style: a living room designed to meet all needs in terms of beauty and convenience.









SEL04



# Bedroom

DONATELLO COLLECTION

## SDB04

Ogni elemento è studiato per creare un ambiente intimo, rilassante e sempre in ordine.

Every feature is conceived to create an intimate, relaxing, tidy interior.









SELO4



# Walk-in closet

DONATELLO COLLECTION

## SDW04

Il piacere di scegliere, ogni giorno:  
un walk-in progettato per accompagnarti  
con discrezione e stile.

The pleasure of choosing, every day:  
a walk-in closet designed to assist you  
with discretion and style.











# Kitchen

## Linosa collection

### Siamo Casa

L'accoglienza degli ambienti tipicamente italiani si coniuga alle forme rigorose di un design contemporaneo e internazionale: questo il mood che anima la cucina LINOSA. Il calore delle essenze legno si alterna sapientemente alla pulizia dei laccati e agli accessori, abbinati ton sur ton con gole, zoccoli e profili. Il tutto impreziosito da sistemi di illuminazione, interni o esterni ai mobili, che valorizzano ogni spazio della cucina.

The comfort of typically Italian interiors meets the impeccable forms of contemporary international design: this is the mood of the LINOSA kitchen. The warmth of the wood finishes is skillfully alternated with the elegance of the lacquered surfaces and accessories, matched tone on tone with the recessed profile handles, kickboards and trims. All complemented by lighting systems, inside or outside the units, that enhance every part of the kitchen.



SLK11







SLK11





SLK11



SLK12





SLK12



SLK12







SLK13



SLK13





SLK14



SLK14





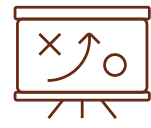
SLK14



BRIEFING E PROGETTAZIONE  
Briefing and design



RICERCA E SELEZIONE DEI MATERIALI  
Sourcing and selection of materials



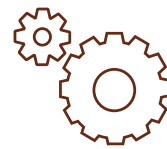
INDUSTRIALIZZAZIONE,  
INGEGNERIZZAZIONE E OTTIMIZZAZIONE  
Industrialisation, engineering and optimisation



PROGETTO ESECUTIVO  
Final design



VERIFICA DEL PROGETTO FINALE  
Verification of the final design



PRODUZIONE  
Production



CONTROLLO QUALITÀ COSTANTE  
Constant quality control



INSTALLAZIONE  
Installation



SERVIZIO POST-VENDITA  
After-sales service

# Siamo Casa Contract

Custom Made Production  
100% made Italy

**D** all'idea al progetto realizzato: il valore concreto di Siamo Casa Contract

Ogni spazio racconta una storia. Ogni arredo, se ben pensato e ben realizzato, contribuisce a definire l'identità di un progetto.

È da questa visione che nascono le realizzazioni di **Siamo Casa Contract**: soluzioni d'arredo su misura, progettate per integrarsi in modo armonico, funzionale e coerente all'interno di contesti complessi, sia in ambito residenziale che collettivo.

Accanto all'esperienza nel retail, **Siamo Casa** ha sviluppato una divisione contract capace di affiancare architetti, interior designer e sviluppatori immobiliari, offrendo **una produzione sartoriale ma su scala**, agile e strutturata al tempo stesso.

A rafforzare questa visione c'è il supporto di **K1 Group**, solida realtà internazionale attiva nel settore dell'arredo e della produzione industriale. Far parte di questo gruppo ci consente di operare con **autorevolezza, capacità tecnica e una filiera affidabile**, in grado di garantire standard elevati e performance costanti, anche in progetti ad alta complessità.

Il nostro ruolo è preciso: trasformiamo concept progettuali in arredi concreti. Lavoriamo su disegno o partendo da brief condivisi, e seguiamo ogni fase legata allo sviluppo e alla fornitura d'arredo – dalla prototipazione alla produzione, dalla scelta dei materiali fino al coordinamento della logistica.

Ogni commessa è gestita con l'attenzione al dettaglio tipica del su misura, ma con la forza produttiva e la visione sistemica di un gruppo internazionale. Questa doppia anima – creativa e industriale – ci rende un **partner d'arredo affidabile per residenze private, strutture ricettive, progetti immobiliari e spazi collettivi**.

In questa sezione presentiamo alcune delle nostre realizzazioni più rappresentative: esempi concreti di come **design, funzionalità e produzione si incontrano**, dando vita a soluzioni capaci di rispettare l'identità del progetto e valorizzarne ogni spazio.

**Siamo Casa Contract**, con il supporto di **K1 Group**, porta la qualità del design italiano nel cuore dei progetti dell'abitare contemporaneo.

**F**rom idea to completed project: the tangible value of Siamo Casa Contract

Every space tells a story. Every well-designed, well-made item of furniture helps to define a project's identity.

This is the vision that lies behind the **Siamo Casa Contract** creations: bespoke furnishing solutions, designed to fit attractively, conveniently and stylishly into complex contexts, in both residential and commercial or institutional settings.

Alongside its experience in the retail sector, **Siamo Casa** has established a contract division to support architects, interior designers and property developers, offering **tailored production but on a large scale**, simultaneously agile and structured.

This vision is backed up by **K1 Group**, a solid international organization operating in the furniture and industrial production sector. Membership of this group gives us **prestige, technical capability and a reliable supply chain**, able to guarantee high standards and constant performance, even in extremely complex projects.

Our role is clear: we transform design concepts into real furniture. Working to design or on the basis of shared briefs, we handle every phase of furniture's development and supply – from prototyping to production and from choice of materials through to logistics coordination.

Every order is managed with the attention to details typical of the bespoke sector, but with the production resources and systematic vision of an international group. With this dual character – creative and industrial – we're a **reliable furniture partner for private homes, the hotel industry, property development projects and institutional spaces**.

In this section we present some of our most representative realizations: real examples of how **design, practicality and production combine** in solutions that respect the project's identity and make the most of every space.

**With the support of K1 Group**, Siamo Casa Contract brings the quality of Italian design into the heart of contemporary residential projects.

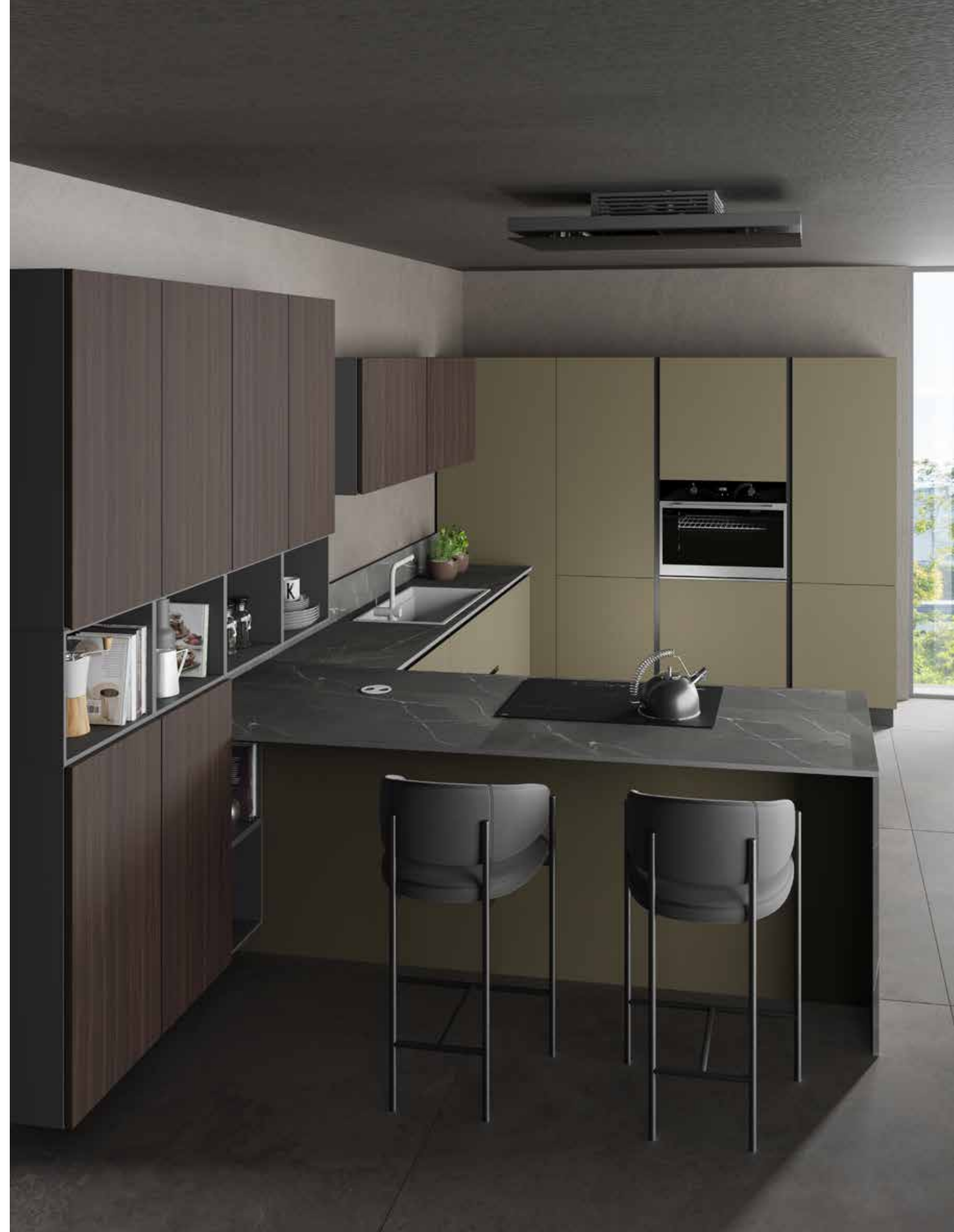










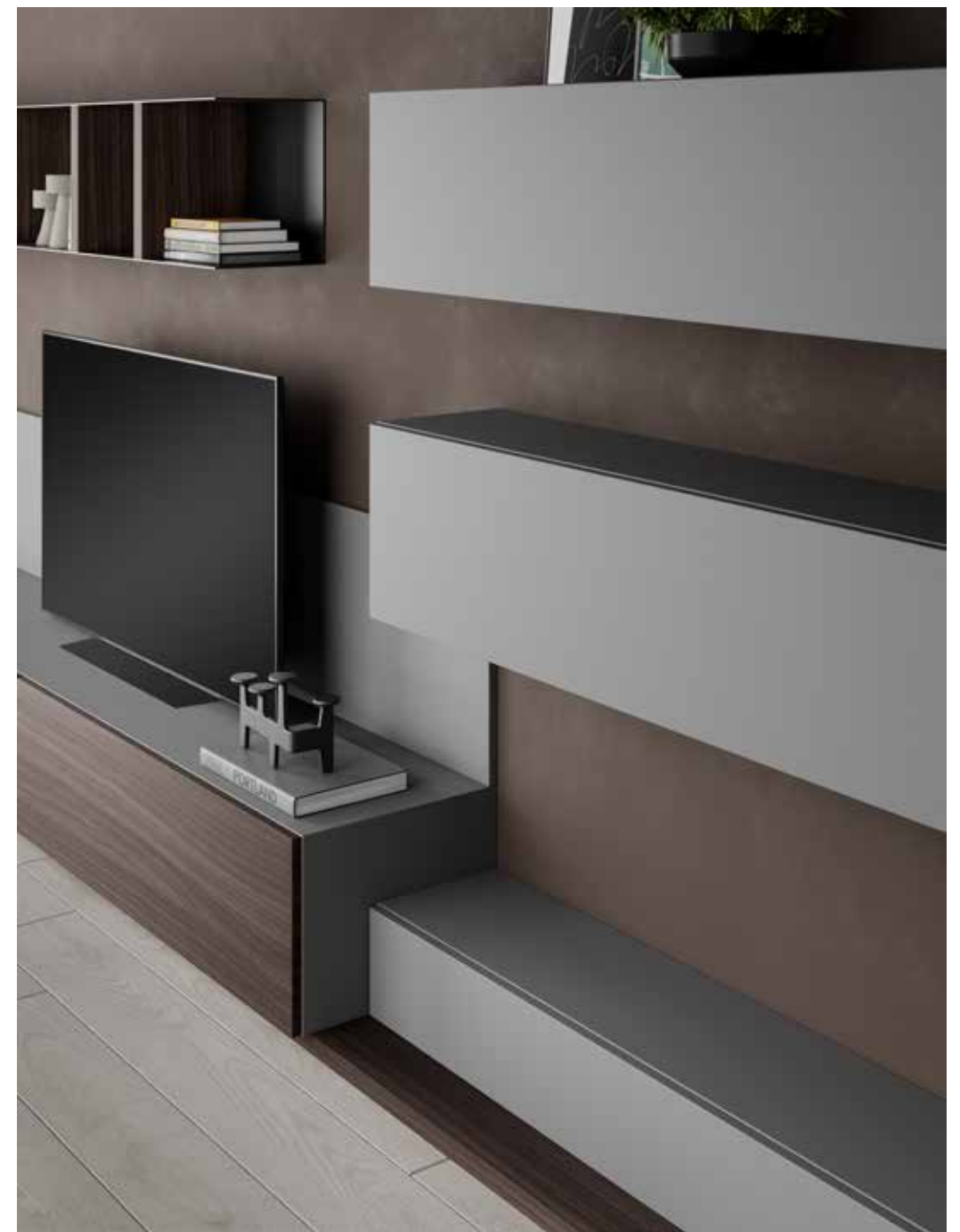






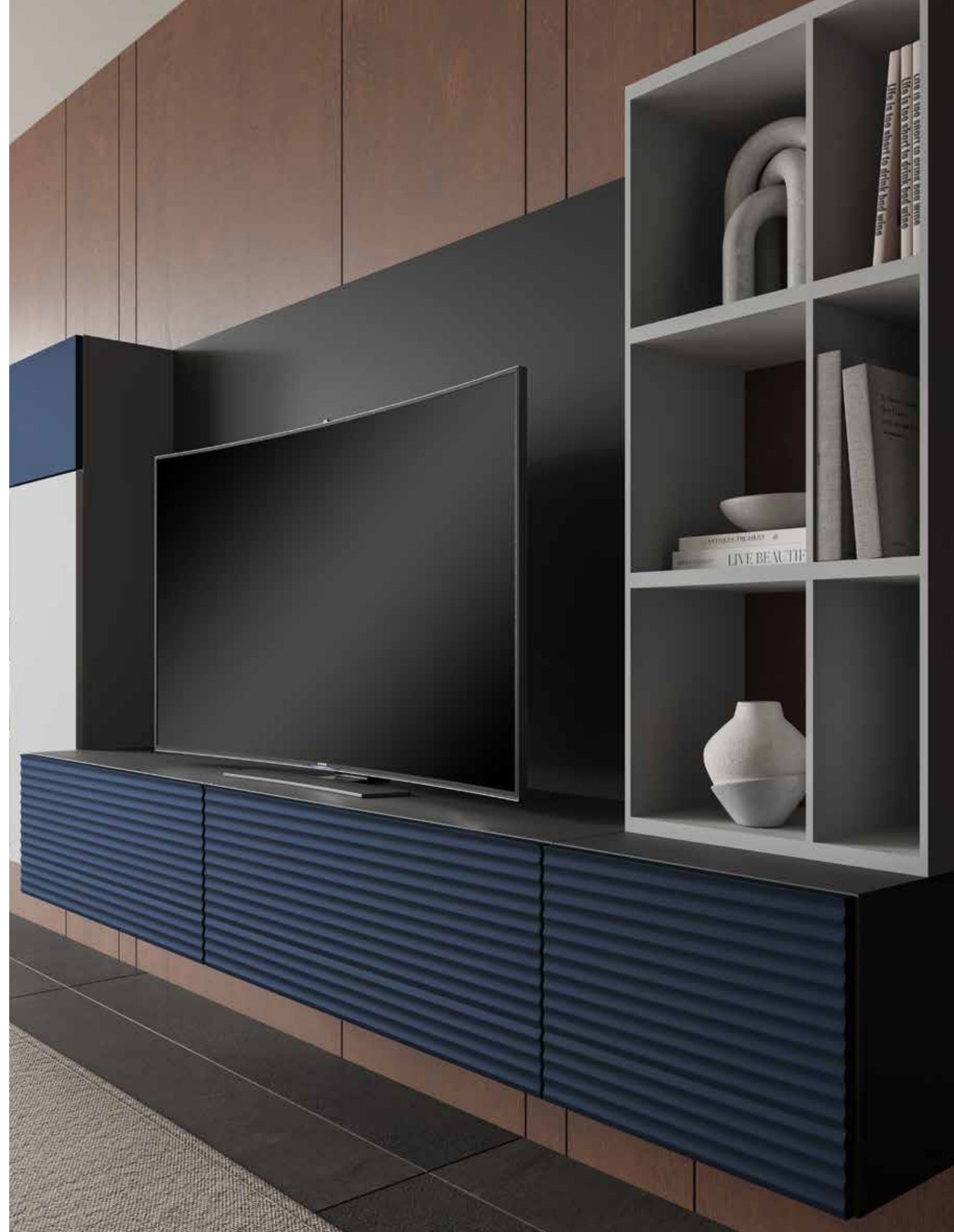


















# Living - Letti Armadi - Gruppi

Living rooms | Beds | Closet | Groups









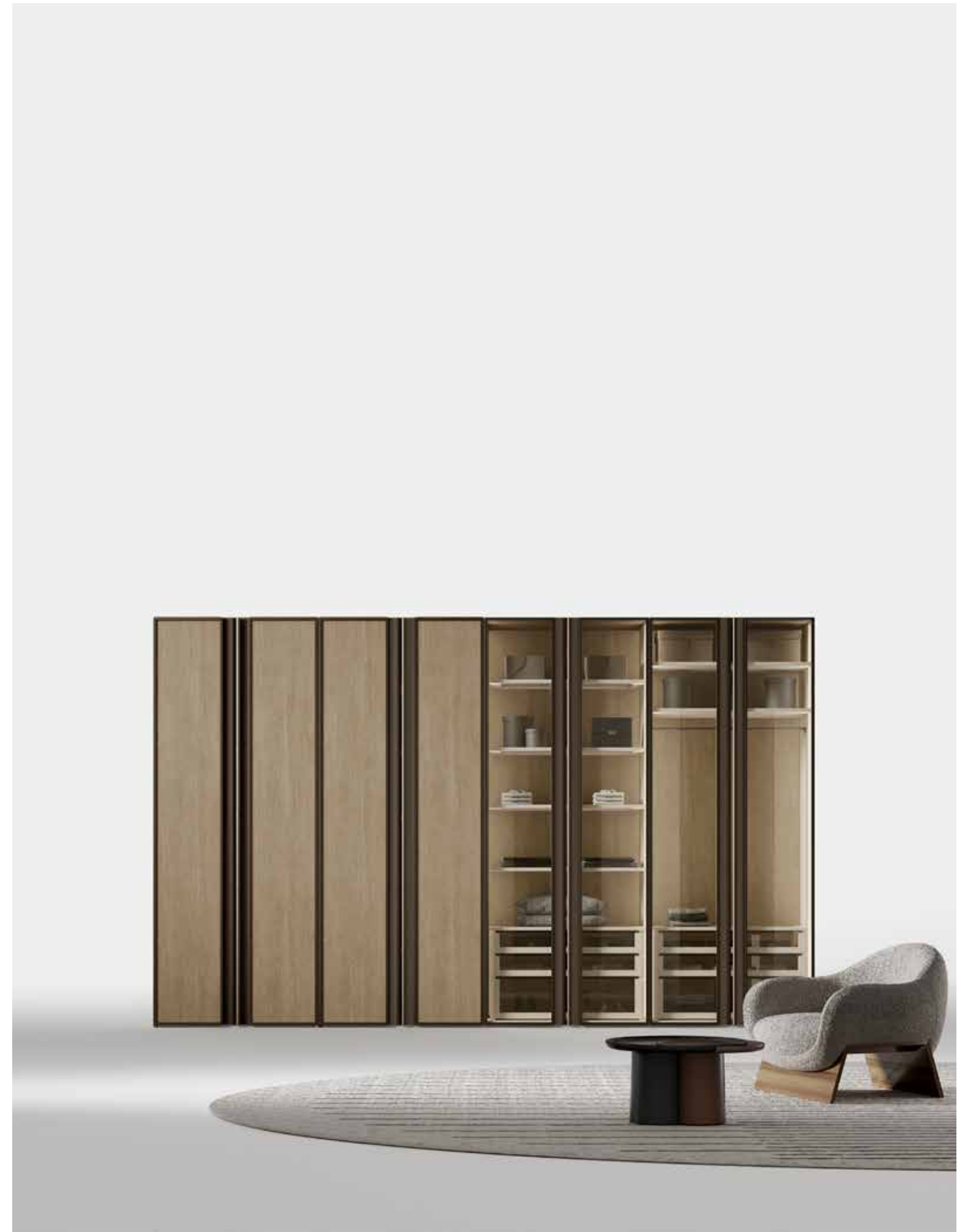
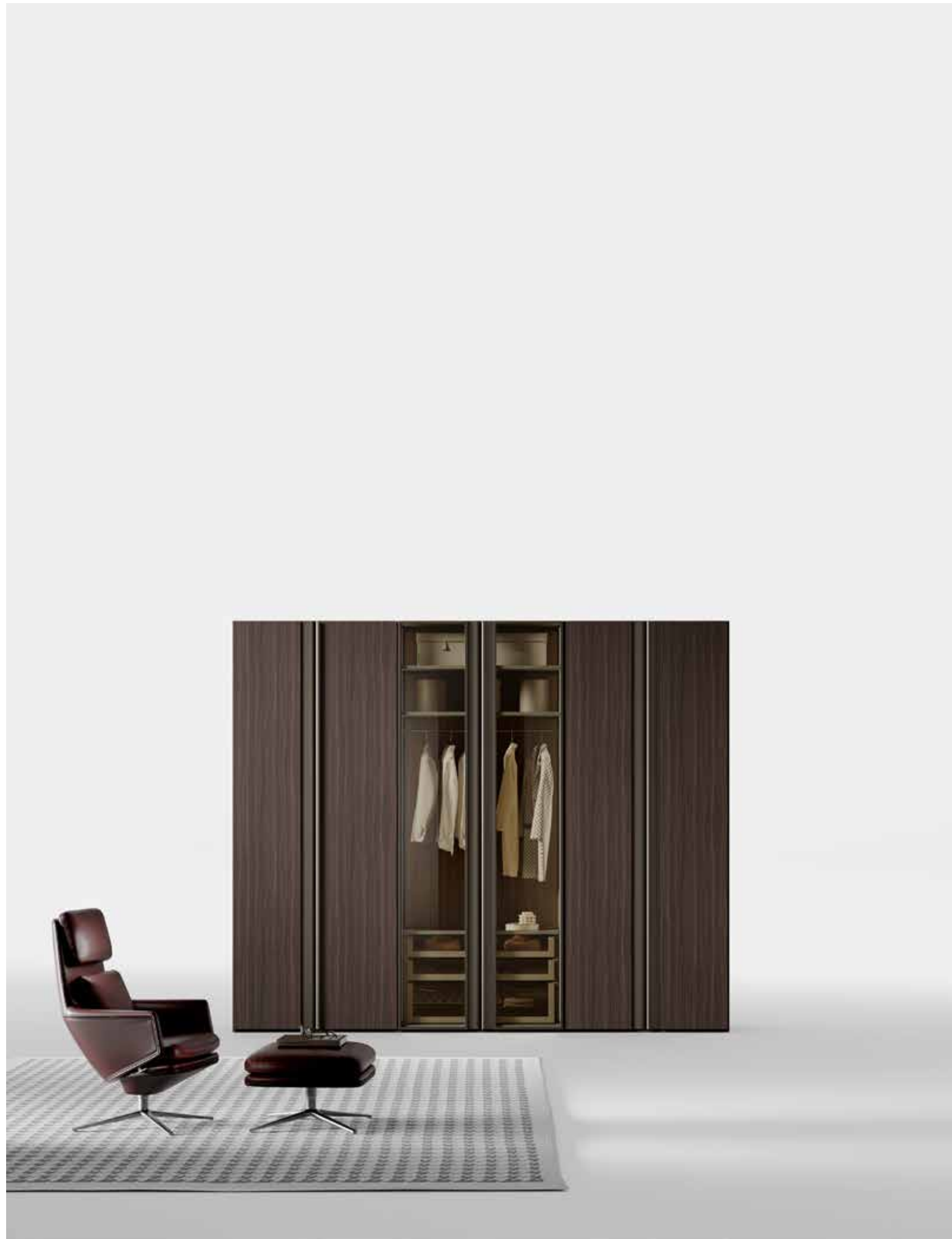


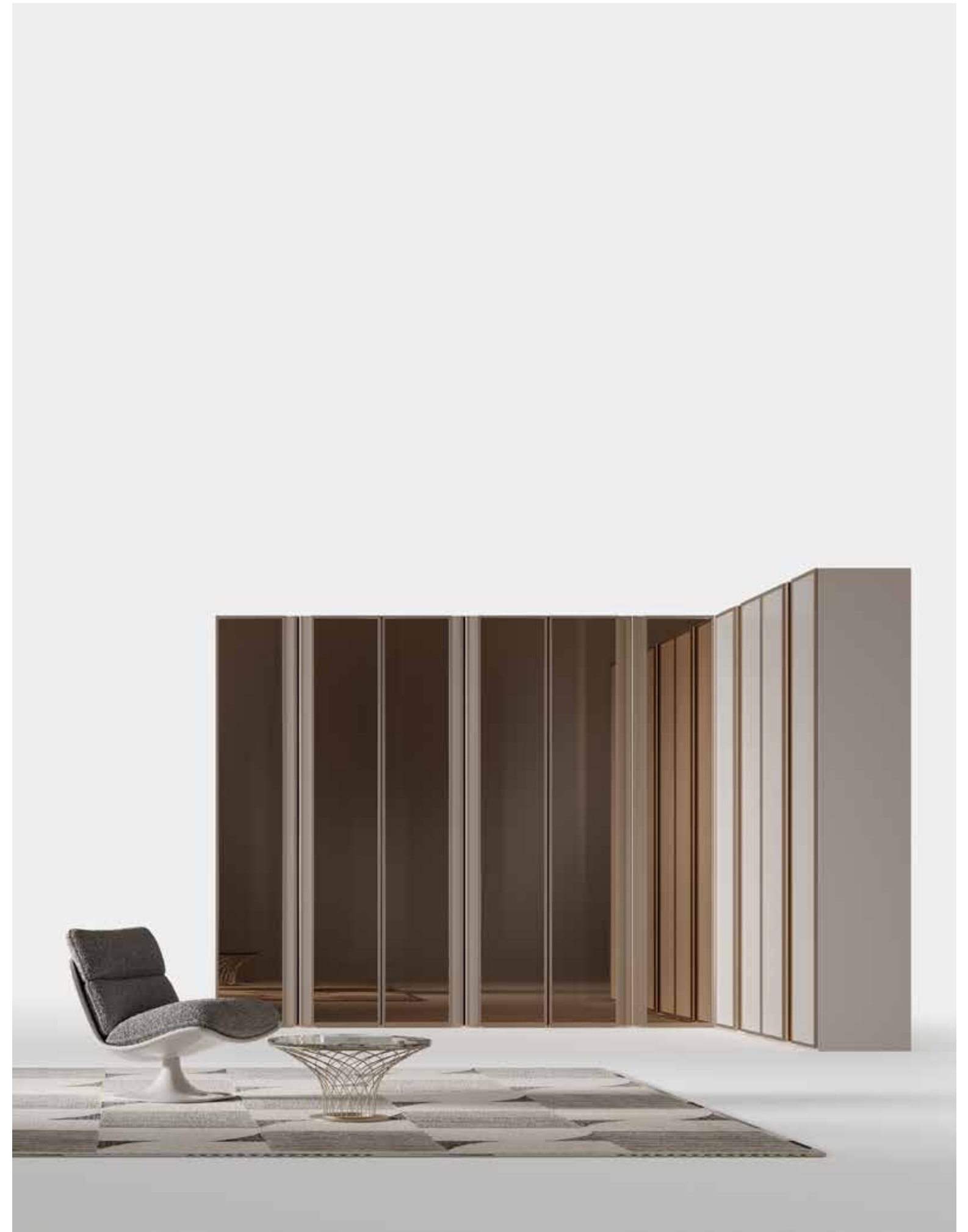














# Caratteristiche Tecniche

## Technical Features

<b>STRUTTURA</b> Carcass	Realizzata con pannelli in truciolare sp. 18 mm IDROREPELENTE V100 nobilitato in entrambe le facciate con resine melaminiche.	Made from V100 WATER-REPELLENT wooden particle boards th. 18 mm, finished on both faces with melamine resins.
<b>CASSA FRIGO</b> Fridge cabinet	Fondo in materiale plastico.	Plastic bottom.
<b>SOTTO LAVELLO</b> Sink base unit	Dotato di fondo strutturale in ABS e griglia posteriore passacavi.	With ABS structural bottom and rear wiring grid.
<b>FRONTALI</b> Fronts	Anta Telaio: telaio melaminico sp. 20 mm in finitura legno bordo 4 lati con ABS 10/10 in tinta, pannello centrale melaminico sp. 8 mm Anta Essenza: melaminico sp. 20 mm in finiture legno o tinta unita, bordo 4 lati con ABS 10/10 in tinta Anta Lucida/Opaca: pannello in MDF rivestito P.E.T. sp. 18 mm 1 lato con retro melaminico in tinta, bordo 4 lati con ABS 10/10 in tinta  Anta Telaio laccato opaco: telaio melaminico sp. 20 mm con poro legno, pannello centrale melaminico sp. 8 mm laccato con vernice poliuretana	Frame Door: melamine frame th. 20 mm in wood finish, edged on 4 sides with 10/10 ABS in matching color, central panel melamine th. 8 mm Wood Door: melamine th. 20 mm in wood finish or solid color, edged on 4 sides with 10/10 ABS in matching color Mat/Glossy Door: P.E.T. MDF board th. 18 mm with P.E.T. coating on 1 face, rear melamine in matching shade, edged on 4 sides in 10/10 ABS in matching color  Mat lacquered Frame Door: melamine frame th. 20 mm with wood pore texture, melamine central panel th. 8 mm with polyurethane coating
<b>FRONTALI VETRO</b> Glass fronts	Telaio alluminio finitura brill, antracite, oro con vetri sp. 4 mm temperati in finitura satinata, bronzo e fumè Telaio melaminico sp. 20 mm in finitura legno bordo 4 lati con ABS 10/10 in tinta, vetro sp. 4 mm retinato	Aluminum frame with brill, anthracite or gold finish with tempered glass th. 4 mm with frosted, bronze and smoke grey finishes Melamine frame th. 20 mm in wood finish, edged on 4 sides with 10/10 ABS in matching color, central panel wire mesh glass th. 4 mm
<b>CASSETTO</b> Drawer	Realizzata con pannelli in truciolare sp. 18 mm IDROREPELENTE V100 nobilitato in entrambe le facciate con resine melaminiche.	Made from V100 WATER-REPELLENT wooden particle boards th. 18 mm, finished on both faces with melamine resins.
<b>MECCANISMI DI APERTURA</b> Opening mechanisms	Fondo in materiale plastico.	Plastic bottom.
<b>ATTACCAGLIE</b> Mounting fixtures	Realizzata con pannelli in truciolare sp. 18 mm IDROREPELENTE V100 nobilitato in entrambe le facciate con resine melaminiche.	Made from V100 WATER-REPELLENT wooden particle boards th. 18 mm, finished on both faces with melamine resins.
<b>BARRA AGGANCIO PENSILI</b> Wall unit Connecting bar	Fondo in materiale plastico.	Plastic bottom.
<b>PIEDE BASE</b> Base unit foot	Realizzata con pannelli in truciolare sp. 18 mm IDROREPELENTE V100 nobilitato in entrambe le facciate con resine melaminiche.	Made from V100 WATER-REPELLENT wooden particle boards th. 18 mm, finished on both faces with melamine resins.
<b>ZOCCOLO</b> Plinth	Fondo in materiale plastico.	Plastic bottom.

# Materiali

## Materials

La continua ricerca di Siamo Casa è anche finalizzata a selezionare i nuovi e migliori materiali. Metalli, legni, composti, vetri, ceramiche tecniche, laccature, con ampie gamme di finiture e decori sono già nella disponibilità di Siamo Casa.

Siamo Casa also engages continually in research to select the best new materials. Metals, woods, composites, glass, technical ceramics and lacquered coatings, with wide ranges of finishes and decorations, are available from Siamo Casa stock.



Laccati / Lacquered



Melaminici - Impiallacciati / Melamine - Veneers



Vetri / Glass



Stoffe / Fabrics

# Art meets furniture

## Art meets furniture

Siamo Casa inaugura una collaborazione con l'artista **Monia Romanelli**, il cui linguaggio pittorico si distingue per sensibilità materica e forza espressiva.

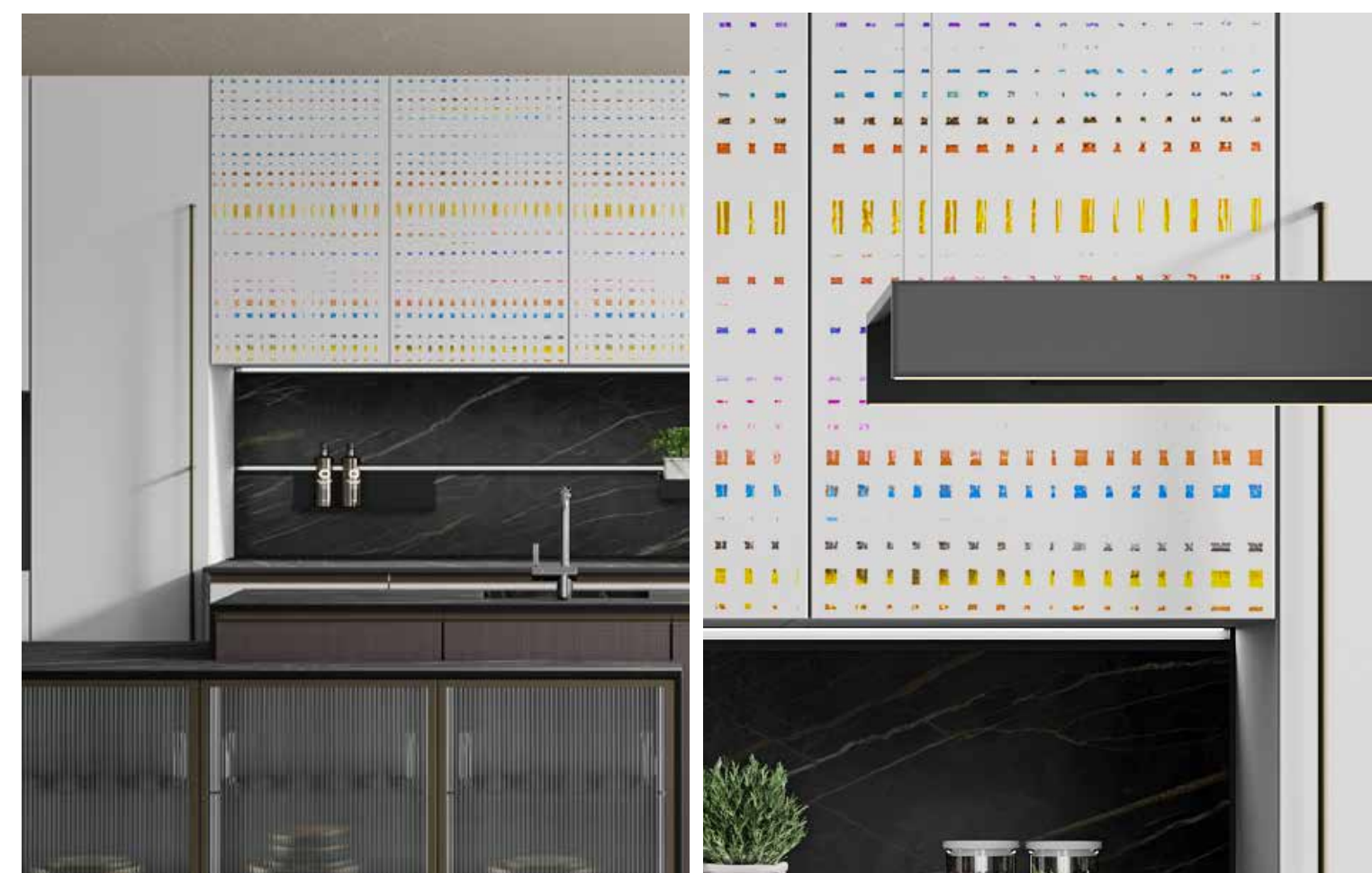
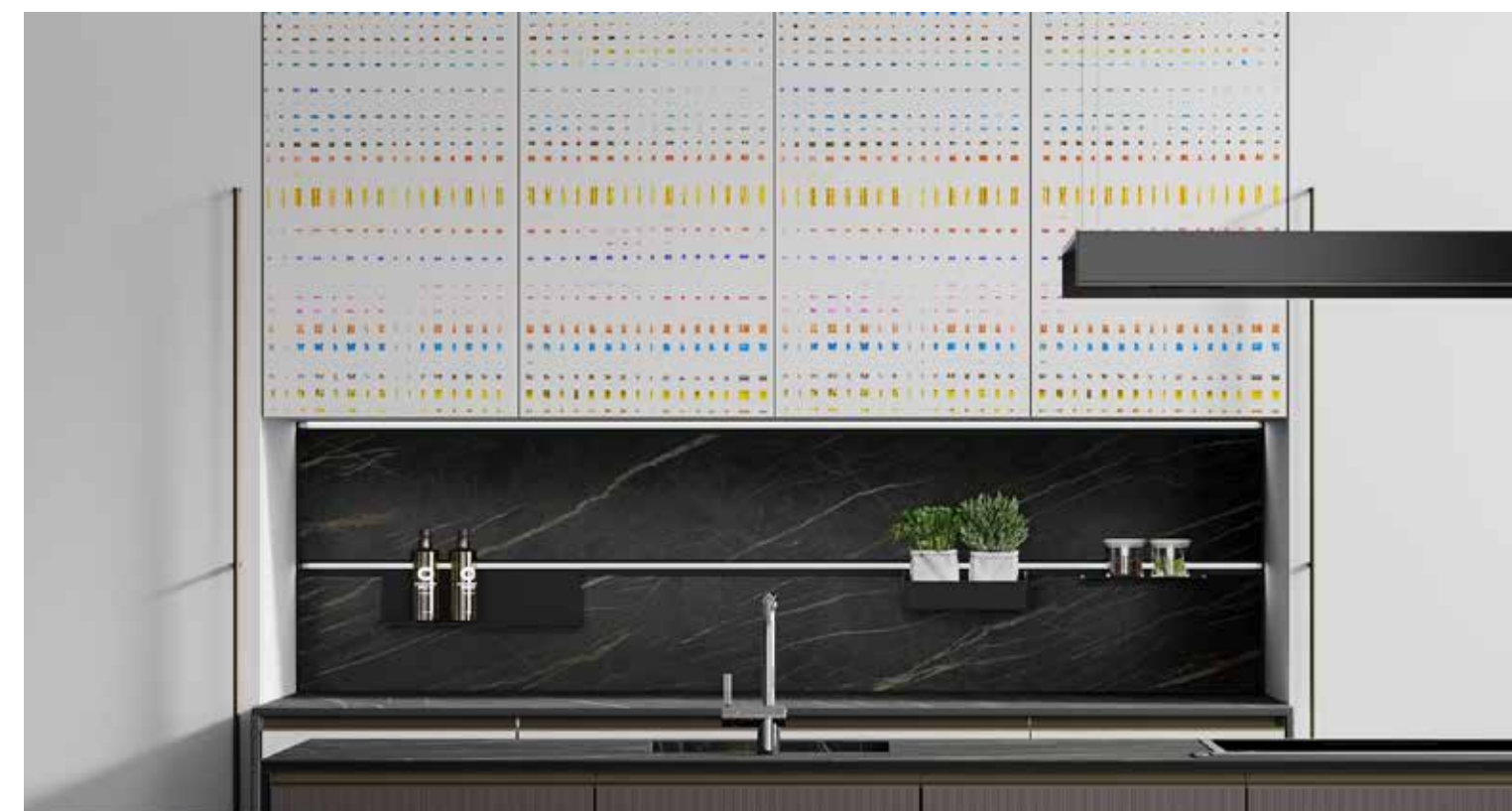
Da questo incontro nasce una collezione di **mobili e complementi d'arredo impreziositi da decori artistici originali**, in cui il segno della Romanelli dialoga con il design e il savoir-faire Siamo Casa.

Un progetto che trasforma ogni ambiente in un'esperienza estetica e personale, dove l'arredo diventa espressione d'arte.

Siamo Casa has launched a partnership with artist **Monia Romanelli**, whose pictorial language impresses with its tactile sensitivity and expressive power.

The outcome is a collection of **furniture and fittings with exquisite original artistic decorations**, in which Monia Romanelli's poetic style dialogues with the design and know-how of Siamo Casa.

A project that transforms every interior into an individual aesthetic experience, where furniture becomes an artform.



PRODUCT DESIGN  
K1 Italian design center

---

PUBBLICAZIONE EDITORIALE  
A CURA DI MARKETING E COMUNICAZIONE K1 GRUPPO  
EDITORIAL PUBLICATION BY K1 GROUP MARKETING AND  
COMMUNICATION

CONCEPT  
Siamo Casa in collaboration  
with Communication Lab

AD AND GRAPHIC DESIGN  
Communication Lab

3D IMAGES AND PHOTO EDITOR  
COLOR SEPARATION  
Communication Lab

DESIGNERS  
Fabio Bucco  
Gianni Roccabruna  
Ilenia Viscardi

PRESS AND PRINTING

MADE WITH PASSION IN ITALY

---

SIAMO CASA  
[www.siamo-casa.it](http://www.siamo-casa.it)  
[info@siamo-casa.it](mailto:info@siamo-casa.it)

K1 GROUP  
[www.grupok1.com.br](http://www.grupok1.com.br)  
Headquarters: Tupandi - RS - Brazil

